

SICHERHEITSHINWEISE

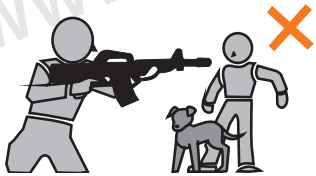
Für eine sichere Handhabung lesen Sie die Anleitung vor dem Gebrauch sorgfältig durch und beachten Sie die Sicherheitshinweise!



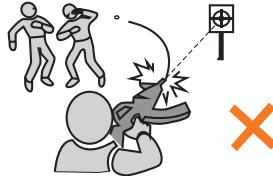
Verwenden Sie nur hochwertige BB's. Benutzen Sie BB's niemals mehrfach.



Schauen Sie niemals direkt in den Lauf. Es können sich immer noch BB's darin befinden.



Zielen und schießen Sie niemals auf Menschen oder Tiere. Sichern Sie stets die Waffe.



Halten Sie die Waffe niemals seitlich. Durch das Spin-Up System können die BB's eine Kurve fliegen.



Zeigen Sie die Waffe niemals in der Öffentlichkeit. Ändern Sie niemals die Farbe der Waffe.



Schießen Sie nur auf einem abgegrenzten Gelände, auf dem keine unbeteiligten Personen getroffen werden können.



Halten Sie die Waffe immer in eine sichere Richtung! Es können sich auch ohne Magazin Kugeln in der Waffe befinden.



Führen Sie die Waffe ausschließlich gesichert, ungeladen und in einem verschlossenen Behältnis mit sich.

G-S-G
PREMIUM BRANDS

Vertrieb:
German Sport Guns GmbH
Auf den Geeren 23
D-59469 Ense

info@germansportguns.de
www.germansportguns.de
Tel: +49 (0) 2938 | 97839-0

M9-A1



BEDIENUNGSANLEITUNG



WARNHINWEISE

- Achtung: Dies ist kein Spielzeug
- Mindestalter: 18 Jahre
- Tragen Sie immer eine Schutzbrille.
- Schießen Sie nicht auf harte Oberflächen.
- Lesen Sie vor der Benutzung die Anleitung.
- Zeigen Sie die Waffe nicht in der Öffentlichkeit.

ANLEITUNG



SICHERUNG

Die Sicherung befindet sich oberhalb des Abzugs. Entsichern Sie die Waffe immer erst kurz vor der Schussabgabe.

Ist der rote Teil der Sicherung sichtbar und die Sicherung auf „F“ steht, ist die Waffe schussbereit. Schieben Sie die Sicherung nach „S“, ist die Waffe gesichert.

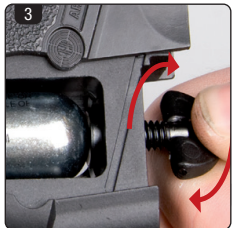
BETÄTIGEN SIE DEN ABZUG NICHT, WÄHREND SIE DIE SICHERUNG BEWEGEN.



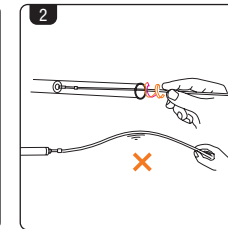
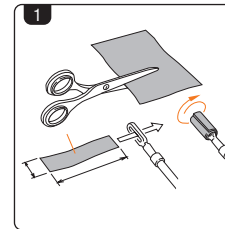
CO₂ KAPSEL EINSETZEN

1. Entfernen Sie die Abdeckung des CO₂-Fachs.
2. Sollte eine CO₂-Kapsel im Fach sein, drehen Sie das Verschlussystem entgegen dem Uhrzeigersinn und entnehmen Sie die Kapsel. Sollte keine Kapsel im Fach sein, führen Sie nun die eine 12g CO₂-Kapsel ein.
3. Drehen Sie das Verschlussystem so lange im Uhrzeigersinn, bis die Kapsel fest in dem Fach sitzt und diese aktiviert wurde. Montieren Sie die Abdeckung des CO₂-Fachs wieder.

ACHTEN SIE DARAUF, DIE WAFFE VORHER ZU SICHERN



ANLEITUNG



REINIGUNG DER WAFFE

1. Schneiden Sie einen Stoffstreifen passend auf 3 x 10 cm zurecht. Führen Sie ihn anschließend durch den Reinigungstab und wickeln ihn in voller Länge um.
2. Halten Sie den Stab mittig und führen Sie ihn mit einer Drehbewegung in den Lauf ein. Halten Sie den Stab so weit vorne wie möglich.

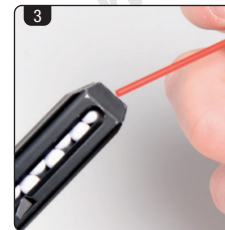
DIE WAFFE MUSS REGELMÄSSIG GEREINIGT WERDEN. ALLE BEWEGLICHEN TEILE SOLLTEN IN REGELMÄSSIGEN ABSTÄNDEN MIT SILIKON-SPRAY BEHANDELT WERDEN, UM EINE LANGE LEBENSDAUER DER WAFFE ZU GEWÄHRLEISTEN.



MAGAZIN LADEN

1. Drücken Sie den Magazinriegelungsknopf, um das Magazin aus der Waffe zu entnehmen. Ziehen Sie nun den Magazinhalter komplett nach unten.
2. Befüllen Sie das Magazin mit 14 6mm BBs und lassen Sie anschließend den Magazinhalter wieder los.
3. Geben Sie einige Tropfen Silikonöl auf die BBs, die sich in der BB-Ladeöffnung befinden.
4. Setzen Sie das Magazin wieder in die Pistole ein.

ACHTUNG: ÜBERLADEN SIE DAS MAGAZIN NICHT



SCHIESSEN

Schieben Sie die Sicherung auf „F“, sodass der rote Teil sichtbar wird. Nun ist die Waffe schussbereit.

ACHTUNG: ACHTEN SIE AUF EIN FREIES UND SICHERES SCHUSSFELD

